

ТЕХНИЧЕСКИЙ ПАСПОРТ

**ТЕХНИЧЕСКИЙ**  
**ПАСПОРТ**

*на здание котельной  
расположенное  
ул. Ворошилова, 35  
р.п. Городище  
Городищенского района  
Волгоградской области*

2006 год

# ТЕХНИЧЕСКИЙ ПАСПОРТ

на Здание котельной

(назначение нежилого строения)

Адрес (местоположение):

Область, республика, край Волгоградская

Район Городищенский

Город (др. поселение) р.п. Городище

Улица (улицы) ул. Ворошилова, 35

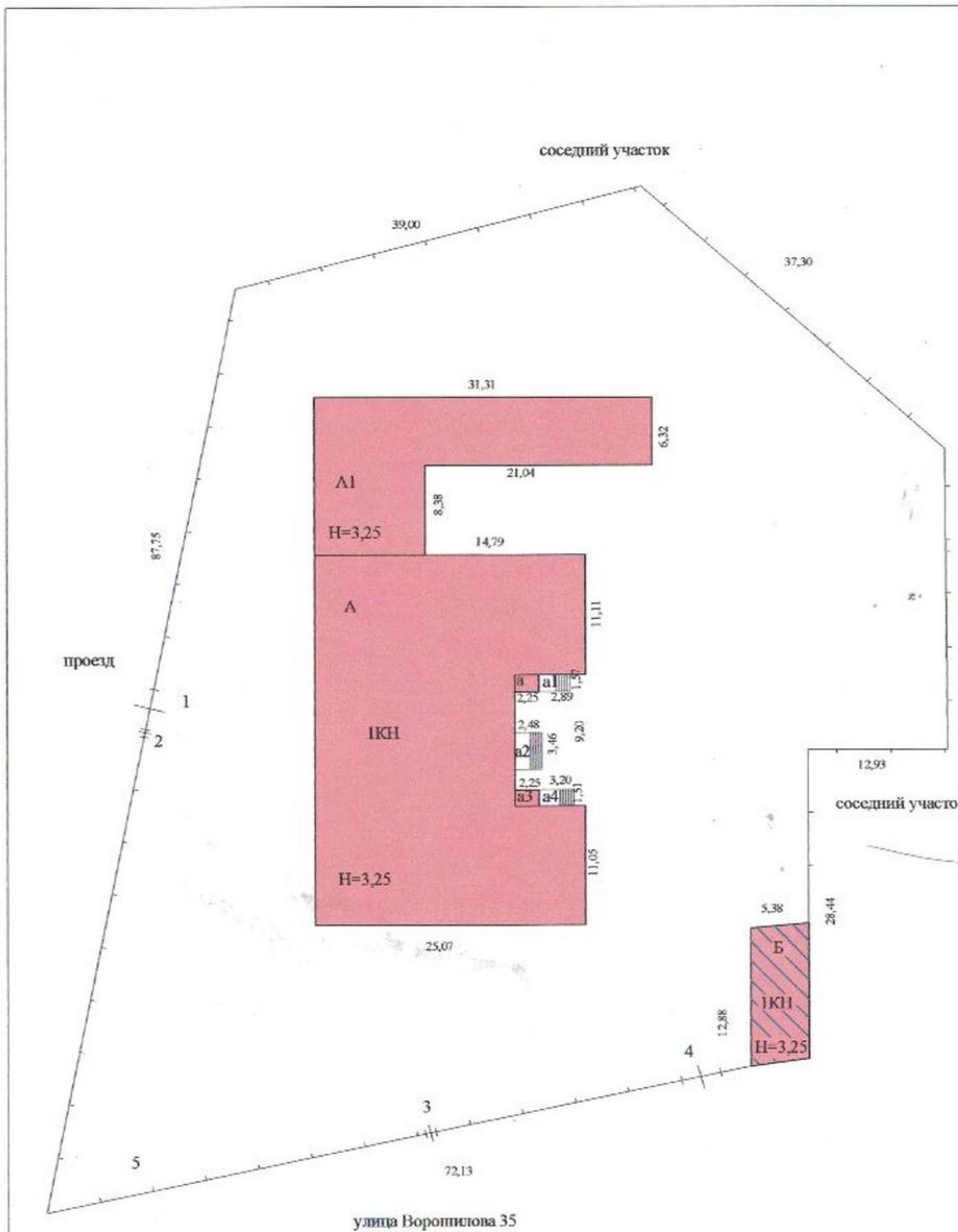
Инвентарный номер	18:205:002:000492900:0002					
Реестровый номер	231106:002:000492900:0002					
Кадастровый номер	34	03	230003	0897		
	18	205	002	00049290	0	0002
	А	Б	В	Г	Д	Е

Составлен по состоянию на «23» ноября 2006г.

Наименование организации технической инвентаризации	
Федеральное государственное унитарное предприятие «Российский государственный центр инвентаризации и учета объектов недвижимости» Городищенское подразделение Волгоградского филиала ФГУП «Ростехинвентаризация» Городищенское отделение	
Начальник (Ф.И.О.)	Подпись
Н.Н. Богдалова	







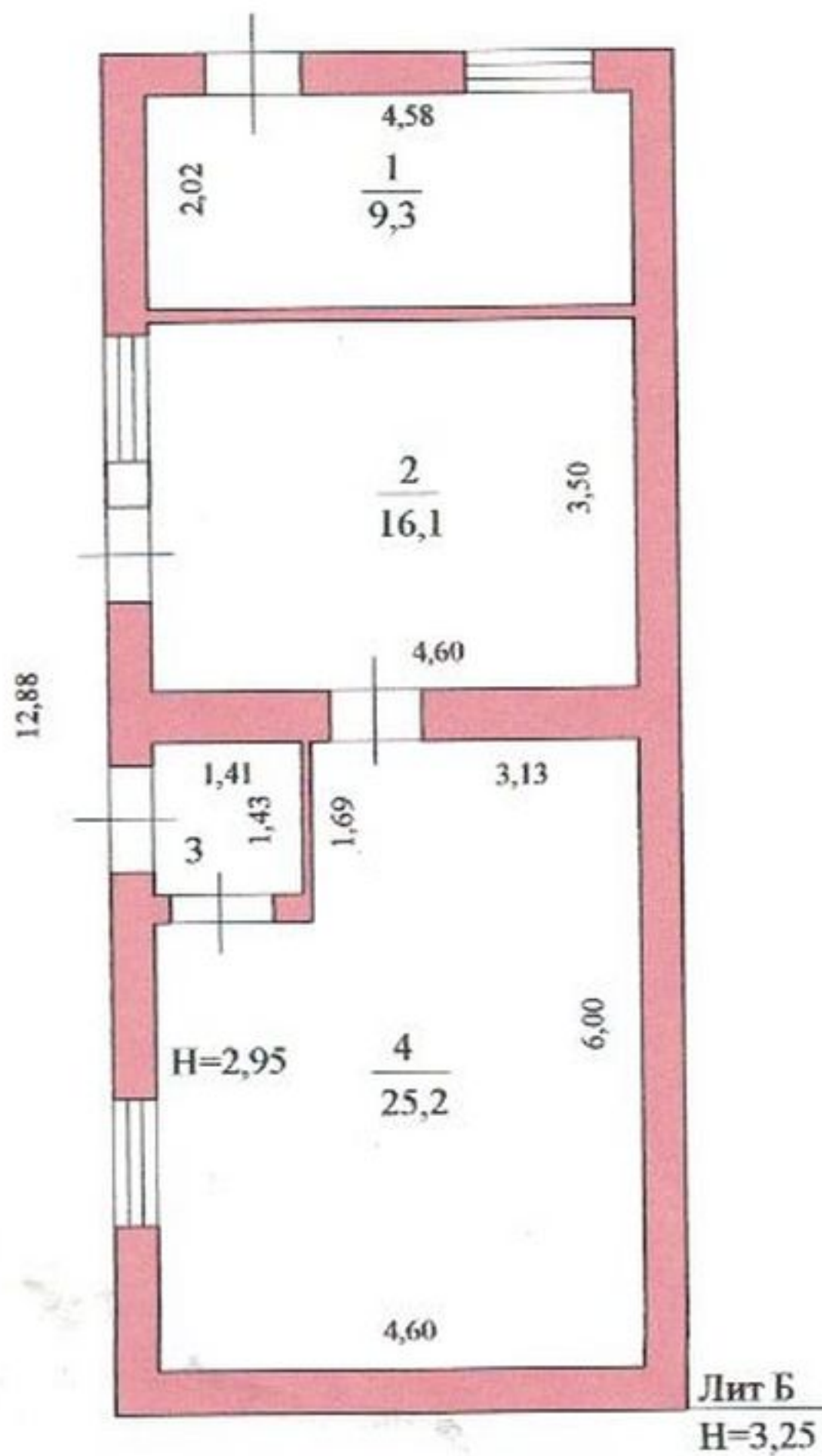
План строения лит. А, ул. Ворошилова 35,  
Городищенского района Волгоградской области

Масштаб 1:500		Листов 1		Лист 1	
Выполнил		Проверил		Начальник отделения	
Ф. И. О.	Подпись	Ф. И. О.	Подпись	Ф. И. О.	Подпись
Л.А. Дука	<i>Дука</i>	М.Н. Юрченко	<i>Юрченко</i>	Н.Н. Богдалова	<i>Богдалова</i>





ПЛАН 1 ЭТАЖА



План строения лит. А, ул. Ворошилова 35, Городищенского района Волгоградской области					
Масштаб 1:100		Листов 1		Лист 1	
Выполнил		Проверил		Начальник отделения	
Ф. И. О.	Подпись	Ф. И. О.	Подпись	Ф. И. О.	Подпись
Л.А. Дука	<i>Дука</i>	М.Н. Юрченко	<i>Юрченко</i>	Н.Н. Богдалова	<i>Богдалова</i>





VII. Описание конструктивных элементов здания и определение их износа

Литера А

Год постройки 1972г.

Число этажей 1

Группа капитальности I

I

Вид внутренней отделки простая

№ п.п.	Наименование конструктивных элементов	Описание конструктивных элементов (материал, конструкция, отделка и др.)	Техническое состояние (осадки, трещины, гниль и т.п.)	Идельный вес по таблице 10, сб.33	Поправки к удельным весам	Удельные веса констр. элемент. с поправками	Износ, %	Процент износа к строению	Текущие изменения износа в %	
									элемента	к строению
1	2	3	4	5	6	7	8	9	10	11
1	Фундаменты	бетонный ленточный	трещины, мокрые места				25			
2	а) Стены и их наружная отделка	в 1,5 кирпича	трещины, выветривание швов				20			
	б) Перегородки	кирпичные	трещины							
3	Перекрытия	чердачное	ж/б плита	трещины, местами протечки			25			
		междуэтажное								
		над подвальное								
4	Крыша	мягкая рулонная	местами течь				25			
5	Полы	бетонные, метлахская плитка	стертость в ходовых местах				40			
6	Проемы	оконные	2 створные переплеты	хорошес			35			
		дверные	простые	-/-						
7	Внутренняя отделка	штукатурка, побелка, керамическая плитка	трещины				40			
8	Санитарно и электротехнические работы	отопление	от собст. котельной				25			
		водопровод	центральный							
		канализация	центральная							
		горячее водосн.								
		ванны								
		электроосвещ.	скрытая							
		радио								
		телефон								
9	Прочие работы									

Итого 100

Процент износа, приведенный к 100 по формуле:  $\frac{\text{процент износа}(гр.9) \times 100}{\text{удельный вес}(гр.7)} = 30\%$



## XII. Ограждения и сооружения (замощения) на участке

Литера по плану	Наименование ограждений и сооружений	Материал конструкции	Размер		Площадь, кв.м. Объём, куб. м	№ сборника	№ таблицы	Измеритель	Стоимость измерителя по таблице	Поправка на климатический р-он	Восстановительная стоимость, руб.	Процент износа	Действительная стоимость, руб.
			длина, м	ширина, м (высота, м)									
1	2	3	4	5	6	7	8	9	10	11	12	13	14

## XIII. Общая стоимость (в рублях)

В ценах какого года	Основные строения		Служебные постройки		Сооружения		ВСЕГО	
	восстановительная	действительная	восстановительная	действительная	восстановительная	действительная	восстановительная	действительная

Дата исполнения работы	Исполнители			Проверил	
	должность	фамилия, имя, отчество	подпись	фамилия, имя, отчество	подпись
23.11.06г.	инженер	Л.А. Дука	<i>Дука</i>	М.Н. Юрченко	<i>Юрченко</i>

Отметки о последующих изменениях:  
(текущих изменений нет)

Дата обследования	«__» _____ 200 г.	«__» _____ 200 г.	«__» _____ 200 г.
Обследовал			
Проверил			
Директор			

Отметки о последующих изменениях:

Дата обследования	«__» _____ 200 г.	«__» _____ 200 г.	«__» _____ 200 г.
Обследовал			
Проверил			
Директор			

Отметки о последующих изменениях:

Дата обследования	«__» _____ 200 г.	«__» _____ 200 г.	«__» _____ 200 г.
Обследовал			
Проверил			
Директор			

1

## К сведению владельца здания

1. О всех случаях переустройства здания или возведения дополнительных построек владельцы обязаны сообщить в предприятие технической инвентаризации, изготовившее технический паспорт для отражения этих обстоятельств в соответствующей документации.

В целях учета происшедших изменений зданий обследуется каждые 5 лет (Инструкция № 37 от 04.08.98 г., утвержденная Государственным комитетом Российской Федерации по строительству и жилищно-коммунальному комплексу).

2. Владельцу здания по его просьбе могут быть изготовлены копии инвентаризационно-технических документов, входящих в состав паспорта (планы, экспликации и др.)

3. О всех случаях возведения строений, их переустройства или сноса владельцы обязаны сообщать в местное предприятие технической инвентаризации для отражения этих обстоятельств в соответствующей документации.

Пронумеровано, прошнуровано и скр  
печатью Волгоградского филиала ФГ  
«Ростехинвентаризация» Городищен  
отделение

на 10.04.2006 г. 11 лис

Л.А. Дука 2006 г.

(подпись) Л.А. Дука (Ф.И.О.)

